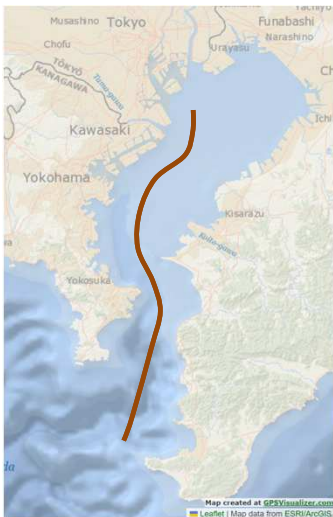
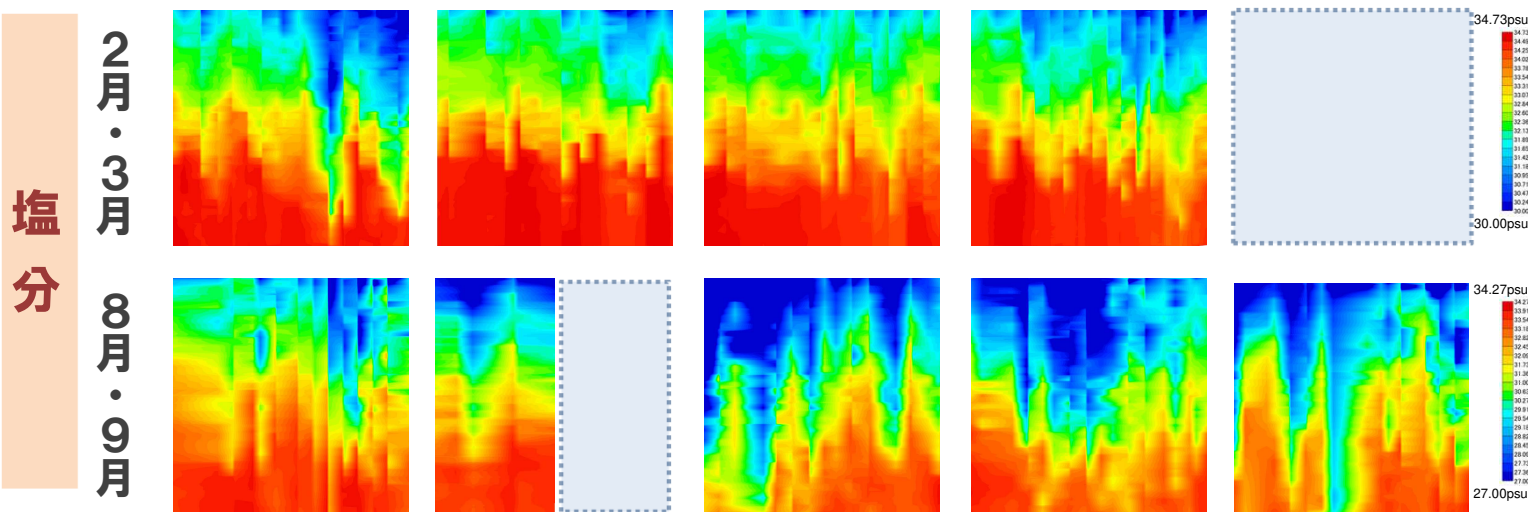
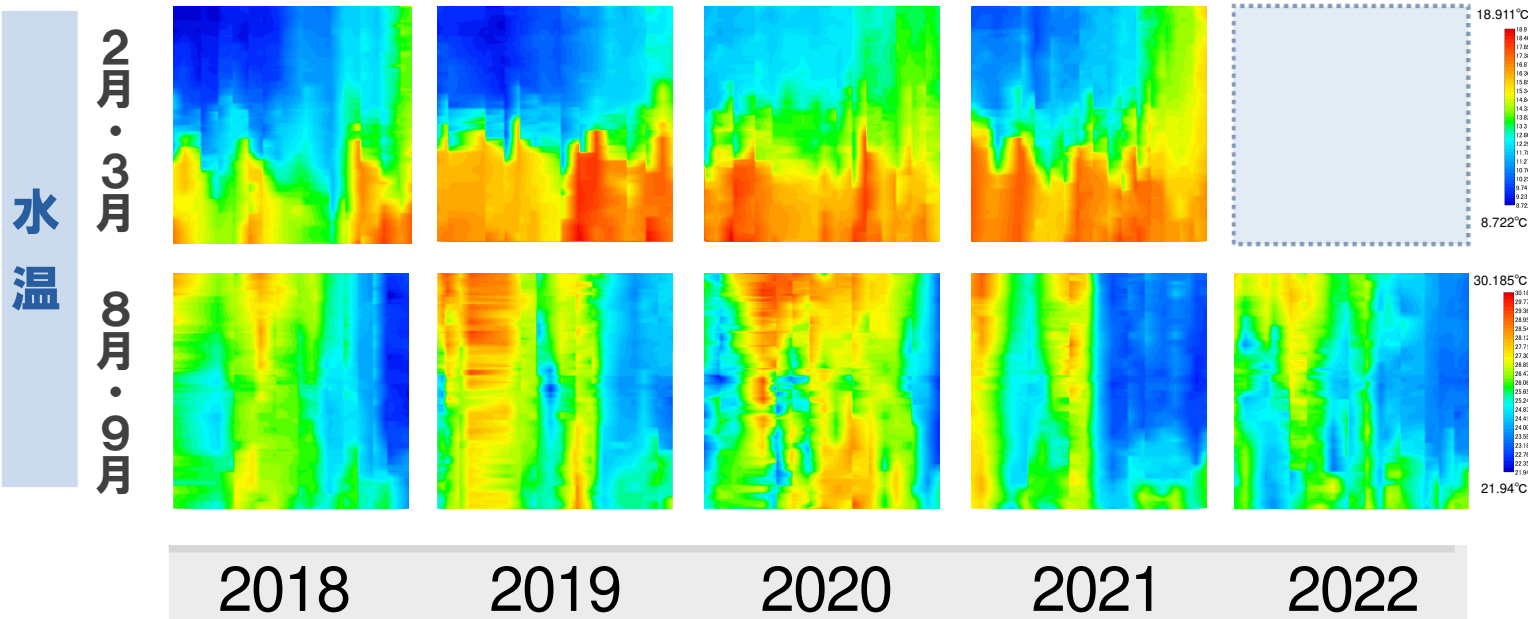


篤志観測船「ひまわり8」による 東京湾水温・塩分経年データ

1. データ

図は、縦軸が北緯35度00分(湾口)から35度32分(羽田沖)までの位置、横軸は2~3月または8~9月の時間です。「ひまわり8」の主機冷却用の汲み上げ海水の水温、塩分を、青が低い値、赤が高い値で色表示しています。点線枠は欠測です。使用したデータ総数は約33,500件です。



2. 計測位置

「ひまわり8」の航跡図の通りです。湾奥行きと湾口行きでは航路が離れますが、図は代表的な航跡です。計測する本船の汲み上げ海水の水深は-6.6mです。データは、航路上で位置・時間情報とともに1分毎に計測され、ファイルに収録されます。



3. 観測装置

観測装置に使用しているセンサは次のとおりです。

- 〔電気伝導度〕
Sea-Bird Electronics, Inc. SBE 45
- 〔水温〕
Sea-Bird Electronics, Inc. SBE 38
- 〔GPS〕
JRC JLR-4340

センサは毎月定期メンテナンスを実施し、精度を確保しています。

← 東京-北海道
データに、
アクセス！



篤志観測船「ひまわり8」



「ひまわり8」は、日本通運株式会社様が運航する高速RoRo船で、東京港の中央防波堤と北海道の苫小牧/釧路間を航行。ヴォース・ニッポンは、同社のご協力をいただき、海洋環境のモニタリングに取り組んでいます。

〔問い合わせ先〕

特定非営利活動法人 ヴォース・ニッポン

〒250-0011 神奈川県小田原市栄町1-18-7 エムズタワー1001 / TEL 0465-21-6105

URL : <http://vos-nippon.jp> / E-mail : vos-npn@vos-nippon.jp

